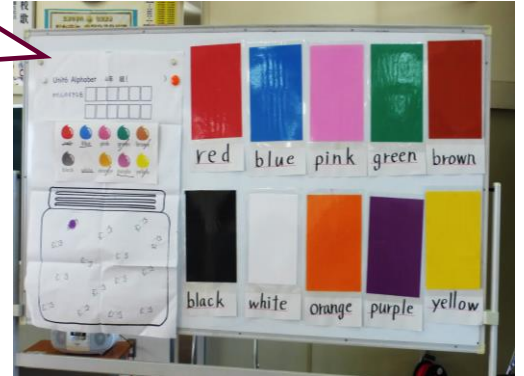




10/21 4-1 Let's enjoy English lesson!
 「Unit 6 Alphabet」
 ～友だちの好きなアメの色は何か？～

アルファベットの小文字を手掛かりにしながら、友だちの好きな色のアメを当てます。小文字は、難しいね...。「l」は「エル」だけど、大文字の「I」と似ているね。



どのアメが好きなのか、手掛かりとなるアルファベットを質問しながら、答えを絞り込んでいきます。

A: What's my favorite color?
 B: Do you have an "o"?
 A: "o"? No, I don't.
 B: Do you have a "w"?
 A: Uh..., No, I don't.
 B: Do you have a "k"?



最初は「l」と「g」が分からなかったけど、分かるようになった。なぜなら、何回も言ったり聞いたりしたからです。



今日は、友だちの好きなアメの色は何かを、アルファベットの小文字を手掛かりにしながら答えを絞り込んでいきました。どのような聞き方をすると、より確実に答えを見つけ出すことができるのか。友だちの好きな色のアルファベットの中に、「小文字「e」がいくつか入っているのかな。」「「y」が使われているのは「yellow」だけだから、この文字から聞いてみよう。」など、考えながら質問する姿が見られました。

