

ジャングルジムができました！

8月19日

① 設置場所に砂を入れて平らにします。



② 砂を固くかためて地盤を安定させます。

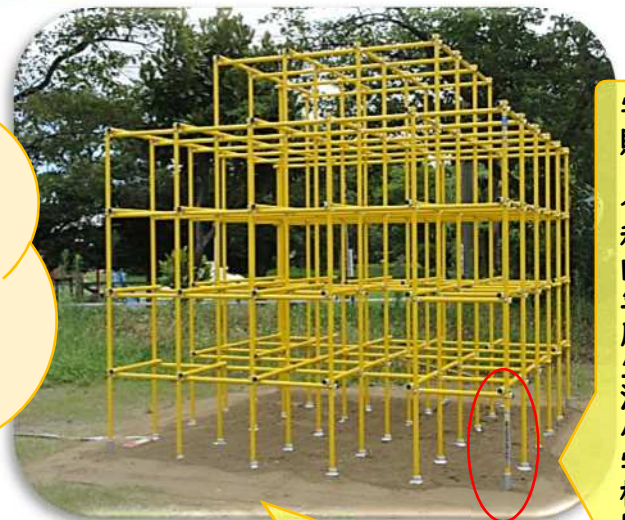
③ クレーンで吊り下げ、足に部品を設置します。



④ アンカーを打ち込んで固定します。

生津小学校の子どもたちが喜ぶようにという願いを込めて、設置させていただきました。

楽しく安全に使いましょ。ありがとうございました。



⑤ 完成しました。

寄贈 令和四年度生津小学校PTA