

かしこくて あたたかくて たくましい

ほづみっ子

～喜びと感動のある学校をめざして～

穂積小学校だより 第13号

平成30年3月26日(月)

瑞穂市立穂積小学校

Tel.058-327-3091

<http://www.mirai.ne.jp/~hosyo/>

平成29年度 卒業証書授与式



3月23日(金)に148名の卒業生が、自信に満ち溢れた笑顔で穂積小学校の学舎を去っていきました。一人一人が、はっきりとした誠実な返事をして、卒業証書と希望を胸に巣立っていきました。卒業式では、卒業生が大切に築き上げてきた在校生の手本となる美しい歌声が体育館に響き渡りました。

「5つの宝物」を合い言葉に、最上級生としての努力を積み上げてきた平成29年度。卒業生の別れの言葉にも、その思いが込められています。

在校生のみなさん 私たちはこの一年間 先輩方から引き継いだ5つの宝物を大切にして 穂積小学校を高めようと努力してきました。

「いきいき授業」

私は仲間の意見と比べて聞き、つなぎ発言することをごんばりました。

「ひびきわたる歌声」

僕は見ている人に感動を与えるような表情にこだわって練習しました。

「音だけ掃除」

私はその場所を使う人のことを考えて、すみずみまで掃除をしました。

「さわやかなあいさつ」

僕はだれにでも自分から大きな声であいさつしました。

「笑顔あふれるひびきあい活動」

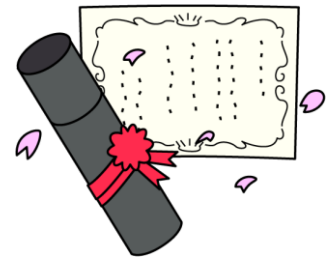
ひびきあい活動では、全校のリーダーとしての自覚をもち、楽しい遊びを考え、工夫しました。

「今日の遊び 楽しかったよ。」「また遊びたいな。」

みなさんの言葉と笑顔が 私たちの励みになりました。

在校生のみなさん、本当にありがとう。私たちはそんな穂積小学校が大好きです。今度はみなさんで力を合わせて、よりよい穂積小学校を築き上げてください。

(卒業生『別れの言葉』より一部抜粋)



1～3年生との「お別れ式」

3月20日(火)に1～3年生と6年生とのお別れ式を行いました。3年生児童が中心となって会を進行し、6年生への感謝の気持ちと呼びかけと歌声で届けました。凜と張り詰めた空気の中、一人一人の思いがいっぱい詰まった、心温まる整然とした式になりました。



リサイクルの収益で「贈呈式」



3月19日(金)、リサイクル委員会の呼びかけに答え、全校で取り組んできた缶・ペットボトル・牛乳パックなどの回収で得た収益で、今年は、「ハンドミキサー」と「デジタル調理ばかり」の2品を社会福祉協議会に贈りました。代表の方からは、「以前にもハンドミキサー等をいただいておりますが、利用者が増えたり壊れたりするので、このように寄贈いただけるのは、本当にありがたいです。」というようなお言葉をいただきました。

平成6年から毎年続けているこの活動を穂積小の伝統として、引き継いでいけたらと思います。来年度もご協力をお願いします。

寄贈いただき、ありがとうございました

運動会用テント 50インチ液晶テレビ テレビスタンド

この度、岐阜米穀卸株式会社・小塚メタル株式会社・十六銀行より「運動会用テント一式」「50インチ液晶テレビ」「テレビスタンド」を寄贈いただきました。

「運動会用テント」につきましては、毎年、たくさんのテントを瑞穂市から借用しておりますが、それと合わせて、今回、寄贈いただきましたテント一式を来年度の運動会で利用させていただきます。「50インチ液晶テレビ」「テレビスタンド」は、2020年度からの「英語の教科化」の本実施に向けて、英語教室で使用します。

これらを寄贈していただいた3社の方々には、心よりお礼申し上げます。誠にありがとうございました。

4月の予定

日	曜	主な学校行事	日	曜	主な学校行事
1	日		20	金	分団児童会 一斉下校
2	月		21	土	
3	火		22	日	
4	水		23	月	交通安全教室 一斉下校
5	木		24	火	
6	金		25	水	命を守る訓練(予備日) 委員会
7	土		26	木	歯科検診
8	日		27	金	授業参観 PTA総会 懇談会
9	月	着任式 始業式(午前) 入学式(午後) PTA事前調査配付	28	土	
10	火	PTA事前調査回収 選挙用紙回収	29	日	(祝) 昭和の日
11	水	PTA選挙用紙回収	30	月	振替休日
12	木	5時間授業	※3/26現在の予定ですので、変更の場合があります。		
13	金	児童集会(対面式)	平成30年 5月の主な行事予定		
14	土		12	土	土曜授業
15	日		14	月	引き渡し訓練
16	月	一斉下校	20	日	日曜参観
17	火	全国学力・学習状況調査(6年)	21	月	振替休業日
18	水	命を守る訓練 委員会			
19	木	PTA委員総会			

★毎年、5月初旬に行っていました家庭訪問ですが、来年度は、実施しません。通学路と児童の自宅の確認のために、担任が下校指導をして児童といっしょに帰る日を設定します。個人的に担任との懇談を希望される場合は、申し出てください。ご理解とご協力をお願いします。

★3/6(火)からの「児童玄関開錠7時45分」にご協力いただき、ありがとうございました!

・学校でもこの3週間の児童の登校の様子を見守ってきました。5年生以下の新班長・副班長は、新しい班旗を手に張り切っていました。4月10日からは、新1年生の児童も加わっての集団登校が始まります。一番に新1年生の児童の歩き方に合わせた安全な登校をしてくれることを願っています。ご家庭でも話題にいただきながら、出発時刻の確認をお願いできたらありがたいです。学校でも、登校途中の歩き方や学校到着時刻について、気を付けて見ていきますので、よろしくをお願いします。

※瑞穂市内小学校児童は、原則、徒歩での登下校ですので、ご協力をお願いします。