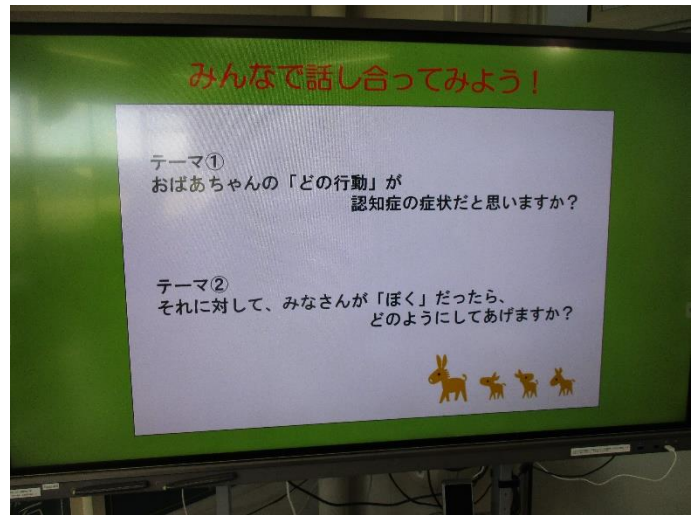


【6年生】認知症への理解を深める講座

瑞穂市社会福祉協議会 瑞穂市地域包括支援センターの方々を講師に迎え、認知症への理解を深める講座を実施しました。

DVDのお年寄りの方の行動から、認知症の症状を捉え、どのように関わっていけばよいか考えました。



① おばあちゃんの「どの行動」が認知症の症状だと思いますか？

- ・たれもないのに寝にむかっている
- ・トイレに行くといっ外に出ている
- ・ご飯を食べたのに「食べてない」と言っている
- ・病院においちゃんいないのに行っている
- ・名前をまちがえる

② それに対して、みなさんが「ほく」だったら、どのようにしてあげますか？

- ・優しく声をかける
- ・助けてあげる
- ・協力してあげる

瑞穂市地域包括支援センターをご存じですか？

こんな時 お役に立ちます

- 介護や健康のこと
介護保険の申請をしたい
介護サービスを使いたい
当体のことで不安がある
今の健康を維持したい
など
- さまざまな相談ごと
ご近所の一人暮らしの高齢者の方が心配
認知症のことを相談したい
生きがいづくり
など
- 暮らしやすい地域のために
高齢者が地域で暮らし続ける
ことが出来るように、地域の様々な
ネットワークづくり
など
- 権利を守ること
賃貸借法の被害にあった
財産の管理に自信がない
虐待にあっていいる人がいる
虐待をしてしまう
など

主任介護支援専門員 保健師・看護師
社会福祉士 保健師、看護師、社会福祉士、主任介護支援専門員、事務員、専門職が連携し、皆さんを支えます。

悩み・疑問・相談ごとを 一人で抱え込まないで！

お気軽にお問い合わせください
瑞穂市社会福祉協議会 瑞穂市地域包括支援センター
瑞穂市別府1283番地（総合センター1階）
☎327-4118 FAX 327-5304
窓口時間 平日 8時30分～17時15分
相談方法 来所、電話、FAX、手紙、訪問など

※「日」和日付情報は、電報による相談のみとなります。

